

บทที่ 4

มาตรการติดตามตรวจสอบผลกระทบสิ่งแวดล้อม

บริษัท ดีเอ็มไพร์ เชียงใหม่ จำกัด เป็นผู้พัฒนา โครงการ The Shine Condominium ปัจจุบันโครงการฯ ดำเนินการก่อสร้างแล้วเสร็จและได้มีการจัดตั้งนิติบุคคลอาคารชุดเข้ามาบริหารจัดการเรียบร้อยแล้ว

โดยตัวโครงการเป็นที่พักอาศัยในรูปแบบอาคารชุดพักอาศัยสูง 15 ชั้น จำนวน 1 อาคาร ซึ่งมีห้องพักอาศัย 114 ห้อง และที่จอดรถ 60 คัน ตั้งอยู่ที่ ตำบลช้างคลาน เทศบาลนครเชียงใหม่ อำเภอเชียงใหม่ จังหวัดเชียงใหม่

โครงการ The Shine Condominium เป็นโครงการประเภทอาคาร การจัดสรรที่ดิน และบริการชุมชนซึ่งได้รับอนุมัติ/อนุญาตเปิดดำเนินการ และเปิดดำเนินการโครงการแล้วตามเลขที่หนังสือเห็นชอบ ทส. 1009.5/6469 ลงวันที่ 19/07/2554 ซึ่งเข้าข่ายตามประกาศกระทรวงทรัพยากรธรรมชาติและสิ่งแวดล้อม ว่าด้วยการกำหนดเขตพื้นที่และมาตรการคุ้มครองสิ่งแวดล้อม ออกตามมาตรา 45 แห่งพระราชบัญญัติ ส่งเสริมและรักษาคุณภาพสิ่งแวดล้อมแห่งชาติ พ.ศ. 2535

โดยโครงการได้รับหนังสือเห็นชอบรายงานการวิเคราะห์ผลกระทบสิ่งแวดล้อม จากสำนักงานนโยบายและแผนทรัพยากรธรรมชาติและสิ่งแวดล้อม ที่ ทส. 1009.5/6496 ลงวันที่ 19 กรกฎาคม 2554 หนังสือเห็นชอบได้กำหนดมาตรการป้องกันและแก้ไขผลกระทบสิ่งแวดล้อมและมาตรการติดตามตรวจสอบผลกระทบสิ่งแวดล้อม เพื่อเป็นแนวทางให้โครงการปฏิบัติ รวมไปถึงเสนอรายงานผลการปฏิบัติตามมาตรการฯ ต่อหน่วยงานอนุญาต และหน่วยงานที่เกี่ยวข้อง รวมทั้งสำนักงานนโยบายและแผนทรัพยากรธรรมชาติและสิ่งแวดล้อม (สผ.) ทุก 6 เดือน

นิติบุคคลอาคารชุดได้ ดำเนินการติดตามตรวจสอบการปฏิบัติตามมาตรการติดตามตรวจสอบผลกระทบสิ่งแวดล้อม โครงการ The Shine Condominium ระยะดำเนินการ ระหว่างเดือน มกราคม - มิถุนายน 2566 ตามที่กำหนดไว้ในรายงานการวิเคราะห์ผลกระทบสิ่งแวดล้อม

4.1 วัตถุประสงค์

เพื่อตรวจวิเคราะห์มลพิษสิ่งแวดล้อม ประเมินผลและจัดทำรายการติดตามตรวจสอบผลกระทบสิ่งแวดล้อม เสนอต่อสำนักงานนโยบายและแผนทรัพยากรธรรมชาติและสิ่งแวดล้อม และหน่วยงานที่เกี่ยวข้องรับทราบถึงสถานการณ์คุณภาพสิ่งแวดล้อมของโครงการ

4.2 สรุปผลการปฏิบัติตามมาตรการติดตามตรวจสอบผลกระทบสิ่งแวดล้อม

การดำเนินงานตามมาตรการติดตามตรวจสอบผลกระทบสิ่งแวดล้อม ที่ผ่านมิตีเห็นชอบอนุมัติจากการพิจารณา
รายงานการวิเคราะห์ผลกระทบสิ่งแวดล้อม จากสำนักงานนโยบายและแผนทรัพยากรธรรมชาติและสิ่งแวดล้อม โดยผลการ
ปฏิบัติตามมาตรการติดตามตรวจสอบผลกระทบสิ่งแวดล้อม ระยะดำเนินการ ระหว่างเดือน มกราคม - มิถุนายน 2566 สรุป
ได้ดังนี้

องค์ประกอบทางสิ่งแวดล้อม	ดัชนีที่ตรวจวัด/ความถี่	สถานที่ดำเนินการ/วิธีการจัดการ	ผลการปฏิบัติตามมาตรการ ✓=ดำเนินการแล้ว ○=ดำเนินการไม่ครบถ้วน ◎=อยู่ระหว่างดำเนินการ	ปัญหา/อุปสรรค แนวทางแก้ไข
1. คุณภาพน้ำ เสียก่อนเข้าระบบ บำบัดน้ำเสีย	- ตรวจวัดคุณภาพน้ำ ได้แก่ Fat Oil and Grease pH BOD Suspended Solids Settleable Solids TDS Sulfide TKN MPN of Fecal Coliform Total Coliform ระยะเวลา/ความถี่ - เดือนละ 1 ครั้ง ตลอดระยะ ดำเนินการ	- เก็บตัวอย่างน้ำและวิเคราะห์ด้วย วิธีมาตรฐานตาม Standard Method for Examination of Water and Wastewater	✓ ทางโครงการได้ดำเนินการเก็บตัวอย่างน้ำและ วิเคราะห์ ทุกๆ เดือน ตามมาตรการกำหนด	

รายงานผลการปฏิบัติตามมาตรการป้องกันและแก้ไขผลกระทบสิ่งแวดล้อม และมาตรการติดตามตรวจสอบผลกระทบคุณภาพสิ่งแวดล้อม

โครงการ The Shine Condominium

ระยะดำเนินการ : มกราคม - มิถุนายน 2566

องค์ประกอบทางสิ่งแวดล้อม	ดัชนีที่ตรวจวัด/ความถี่	สถานที่ดำเนินการ/วิธีการจัดการ	ผลการปฏิบัติตามมาตรการ ✓=ดำเนินการแล้ว ○=ดำเนินการไม่ครบถ้วน ◎=อยู่ระหว่างดำเนินการ	ปัญหา/อุปสรรค แนวทางแก้ไข
2. คุณภาพน้ำที่ผ่านการบำบัดแล้ว	- ตรวจวัดคุณภาพน้ำ ได้แก่ Fat Oil and Grease pH BOD Suspended Solids Settleable Solids TDS Sulfide TKN MPN of Fecal Coliform Total Coliform ระยะเวลา/ความถี่ - เดือนละ 1 ครั้ง ตลอดระยะดำเนินการ	- เก็บตัวอย่างน้ำและวิเคราะห์ด้วยวิธีมาตรฐานตาม Standard Method for Examination of Water and Wastewater	✓ ทางโครงการได้ดำเนินการเก็บตัวอย่างน้ำและวิเคราะห์ ทุกๆ เดือน ตามมาตรการกำหนด	

รายงานผลการปฏิบัติตามมาตรการป้องกันและแก้ไขผลกระทบสิ่งแวดล้อม และมาตรการติดตามตรวจสอบผลกระทบสิ่งแวดล้อม

โครงการ The Shine Condominium

ระยะดำเนินการ : มกราคม - มิถุนายน 2566

สภาพแวดล้อม / ภูมิประเทศ / พื้นที่สีเขียว



รายงานผลการปฏิบัติตามมาตรการป้องกันและแก้ไขผลกระทบสิ่งแวดล้อม และมาตรการติดตามตรวจสอบผลกระทบสิ่งแวดล้อม

โครงการ The Shine Condominium

ระยะดำเนินการ : มกราคม - มิถุนายน 2566

สิ่งอำนวยความสะดวก / อุปกรณ์



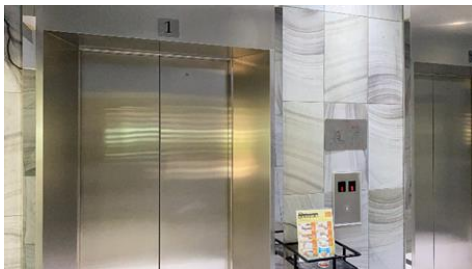
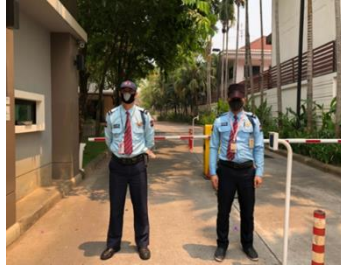
จราจร / ความปลอดภัย



รายงานผลการปฏิบัติตามมาตรการป้องกันและแก้ไขผลกระทบสิ่งแวดล้อม และมาตรการติดตามตรวจสอบผลกระทบสิ่งแวดล้อม

โครงการ The Shine Condominium

ระยะดำเนินการ : มกราคม - มิถุนายน 2566

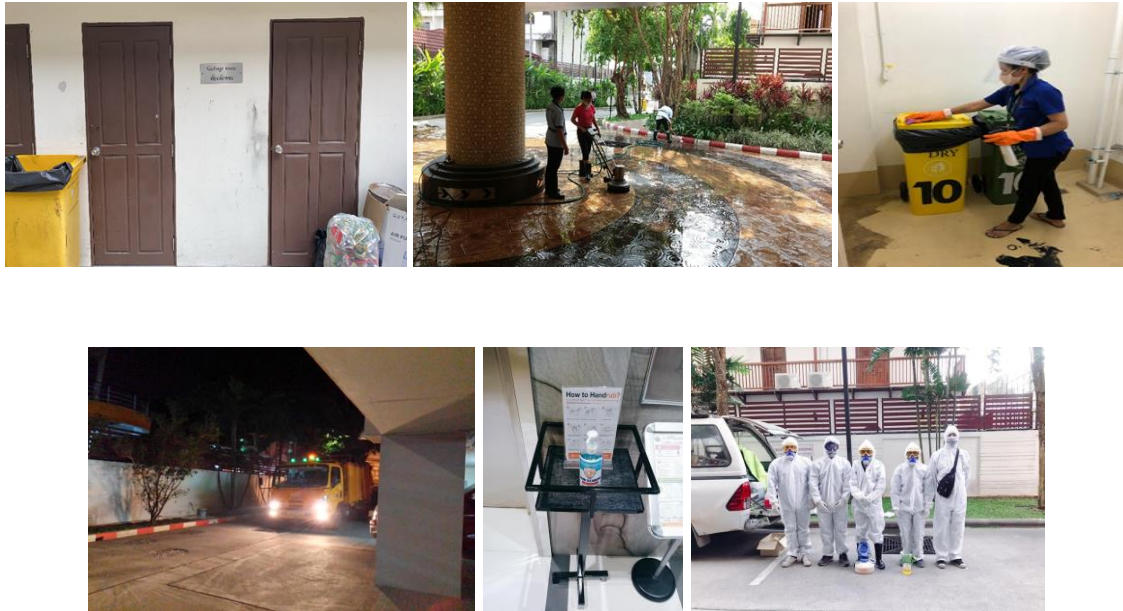


รายงานผลการปฏิบัติตามมาตรการป้องกันและแก้ไขผลกระทบสิ่งแวดล้อม และมาตรการติดตามตรวจสอบผลกระทบสิ่งแวดล้อม

โครงการ The Shine Condominium

ระยะดำเนินการ : มกราคม - มิถุนายน 2566

ความสะอาด / สาธารณสุข



ประชาสัมพันธ์ / เพิ่มเติม

